



**КОМИТЕТ ИМУЩЕСТВЕННЫХ ОТНОШЕНИЙ
АДМИНИСТРАЦИИ ПЕРМСКОГО МУНИЦИПАЛЬНОГО РАЙОНА**

РЕШЕНИЕ

о размещении объектов № 678

Пермский край
Пермский район

08.09.2020

Комитет имущественных отношений администрации Пермского муниципального района разрешает Открытому акционерному обществу «Межрегиональная распределительная сетевая компания Урала» (ИНН 6671163413, ОГРН 1056604000970, почтовый адрес: 614017, г. Пермь, ул. Инженерная, д. 17)

размещение объекта «Строительство СТП 10/0,4 кВ, ВЛ 10 кВ с ПРВТ и ИКЗ, ВЛ 0,4 кВ для электроснабжения объекта ЛПХ садовый дом по адресу: Пермский край, Пермский район, Култаевское с/п, в 0,85 км юго-восточнее д. Болгары (4500059441)»

на землях государственная собственность на которые не разграничена

на срок бессрочно

Местоположение: Пермский край, Пермский район, Култаевское с/п, юго-восточнее д. Болгары

Приложение: схема предполагаемых к использованию земель или части земельного участка.

Председатель комитета
имущественных отношений
администрации Пермского
муниципального района



(подпись, печать)

Г.В. Мюресов

Схема предполагаемых к использованию земель или части земельного участка

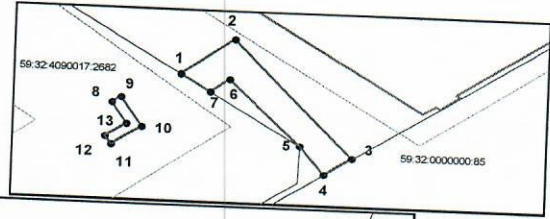
Объект: Строительство СТП 10/0,4 кВ, ВЛ 10 кВ с ПРВТ и ИКЗ, ВЛ 0,4 кВ для электроснабжения объекта ЛПХ садовый дом по адресу: Пермский край, Пермский р-н, Култаевское с/п, в 0,85 км юго-восточнее д. Болгары, (4500059441)

Местоположение: Пермский край, Пермский район, Култаевское с/п, юго-восточнее д. Болгары

Площадь земель или части земельного участка, кв.м: 5448

Категория земель:

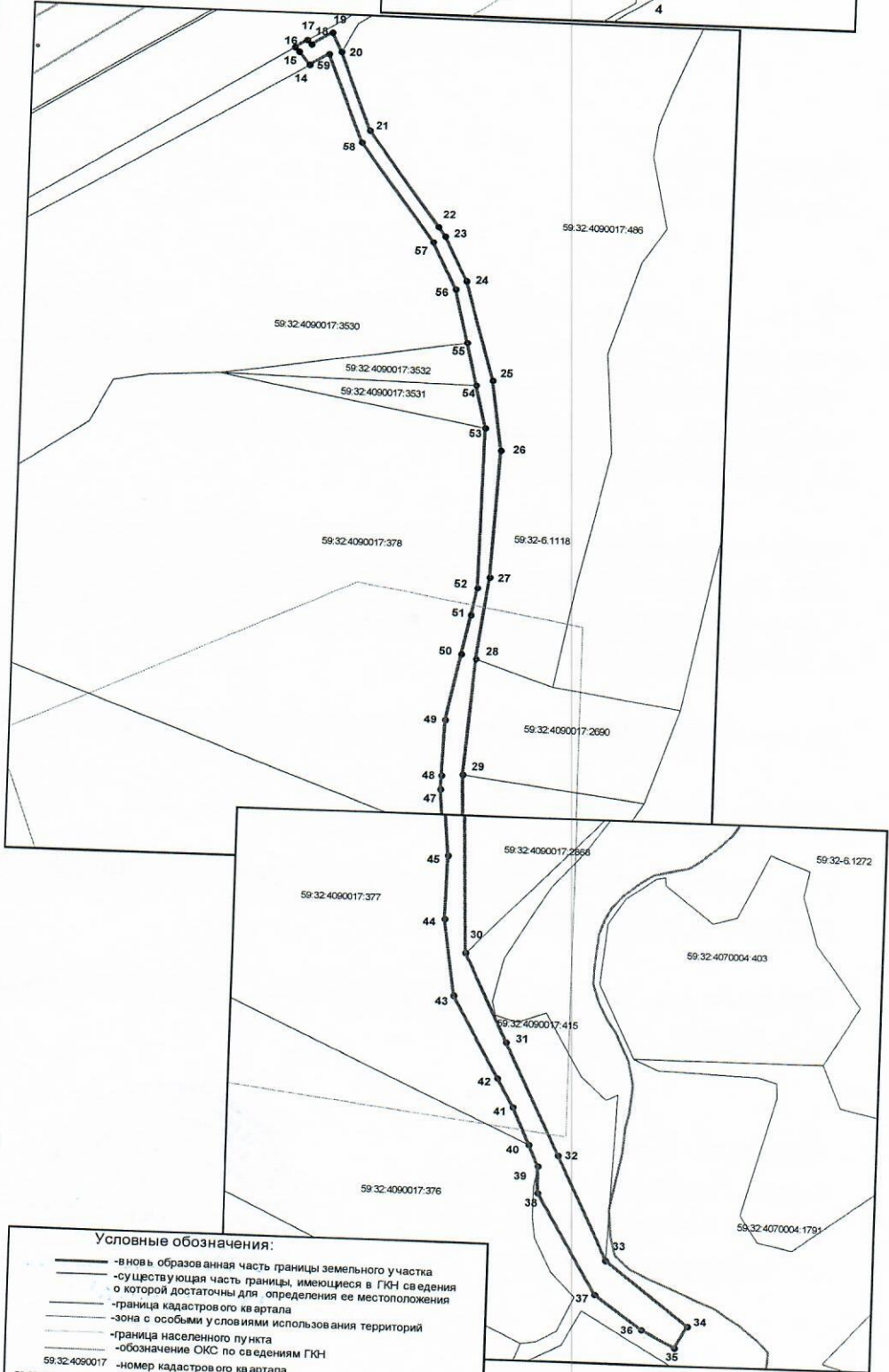
Вид разрешенного использования:



Каталог координат, м

№ точки границы X Y

участок №1 площадь 214 кв.м.		
1	500273.46	2208233.04
2	500280.77	2208242.58
3	500257.47	2208264.23
4	500254.03	2208259.25
5	500259.66	2208254.80
6	500272.70	2208241.86
7	500270.06	2208238.42
участок №2 площадь 24 кв.м.		
8	500267.34	2208220.74
9	500268.43	2208222.41
10	500262.53	2208226.26
11	500258.76	2208220.78
12	500260.4	2208219.64
13	500263.08	2208223.51
участок №3 площадь 5210 кв.м.		
14	500223.22	2208287.14
15	500228.92	2208282.66
16	500230.91	2208280.84
17	500234.33	2208285.77
18	500232.39	2208287.61
19	500238.23	2208295.98
20	500229.53	2208299.94
21	500194.64	2208312.71
22	500151.68	2208342.11
23	500147.46	2208345.00
24	500127.45	2208354.27
25	500082.30	2208366.46
26	500050.73	2208370.85
27	499992.41	2208368.11
28	499954.85	2208363.65
29	499902.18	2208359.83
30	499807.20	2208362.99
31	499767.11	2208380.81
32	499716.36	2208403.36
33	499670.10	2208423.92
34	499641.52	2208457.99
35	499631.60	2208452.93
36	499639.28	2208439.43
37	499654.61	2208419.88
38	499699.06	2208395.59
39	499711.14	2208395.34
40	499720.85	2208391.35
41	499737.75	2208384.41
42	499750.66	2208377.75
43	499787.36	2208358.82
44	499822.22	2208354.09
45	499851.30	2208354.61
46	499874.42	2208352.70
47	499895.20	2208350.97
48	499901.54	2208351.17
49	499926.51	2208351.94
50	499956.87	2208357.61
51	499974.80	2208360.97
52	499987.35	2208363.31
53	500060.67	2208364.18
54	500079.86	2208359.84
55	500099.05	2208355.50
56	500123.36	2208350.01
57	500144.64	2208340.16
58	500189.14	2208309.64
59	500228.38	2208294.94



Описание границ смежных землепользователей:

- от точки 1 до точки 7 земли Култаевского с/п
- от точки 7 до точки 1 участок КН 59:32:4090017:2682
- от точки 8 до точки 8 участок КН 59:32:4090017:2682
- от точки 13 до точки 14 земли Култаевского с/п
- от точки 14 до точки 15 участок КН 59:32:0000000:85
- от точки 14 до точки 16 земли Култаевского с/п
- от точки 16 до точки 17 участок КН 59:32:0000000:85
- от точки 17 до точки 20 земли Култаевского с/п
- от точки 20 до точки 28 участок КН 59:32:4090017:486
- от точки 28 до точки 29 участок КН 59:32:4090017:2690
- от точки 29 до точки 30 участок КН 59:32:4090017:2690
- от точки 30 до точки 33 участок КН 59:32:4090017:415
- от точки 33 до точки 39 земли Култаевского с/п
- от точки 39 до точки 40 участок КН 59:32:4090017:376
- от точки 40 до точки 46 участок КН 59:32:4090017:377
- от точки 46 до точки 53 участок КН 59:32:4090017:378
- от точки 53 до точки 54 участок КН 59:32:4090017:3531
- от точки 54 до точки 55 участок КН 59:32:4090017:3532
- от точки 55 до точки 14 участок КН 59:32:4090017:3530

Условные обозначения:

- вновь образованная часть границы земельного участка
- существующая часть границы, имеющиеся в ГИЧ сведения о которой достаточны для определения ее местоположения
- граница кадастрового квартала
- зона с особыми условиями использования территорий
- граница населенного пункта
- обозначение ОКС по сведениям ГИЧ
- номер кадастрового квартала
- номер учтенного земельного участка

Масштаб 1:2000

Заявитель: ОАО "МРСК Урала"

Владимирова А. Л. (по доверенности ПЗ-422-2020 от 13.01.2020г.)